

Relatório Pedagógico Anual

Janeiro à Dezembro de 2022



Prefeitura Municipal de Carapicuíba
EMEI Leonildo Braym

Rua Águila, 75, Jardim Novo Horizonte - Carapicuíba
Telefone: 4146 -1286/4186 - 4434

Relatório ANUAL

Pedagógico

Janeiro a Dezembro

2022

METAS E INDICADORES DO CONTRATO

Sumário

1	Introdução	3
2	Matrículas e frequência dos alunos	4
3	Controle de Assiduidade dos Professores e Funcionários	5
4	Planejamento Institucional e Proposta Pedagógica	7
5	Responsabilidade pela alimentação saudável das crianças ..	15
6	Formação e condições de trabalho das professoras e demais Funcionários	16
7	Controle da segurança, limpeza, salubridade e conforto	19
8	Materiais variados e acessíveis às crianças.....	20

Prefeitura Municipal de Carapicuíba

EMEI Leonildo Braym



1. Introdução

O documento é o Relatório Pedagógico Anual dos meses de Janeiro a Dezembro de 2022 da EMEI “Leonildo Braym”, que administrado pela Organização Social Ânima – Instituto Social de Integração de Araçariguama, sob o contrato de gestão Nº 015/2019.

Relembrando que mensalmente relatamos os projetos pedagógicos desenvolvido no mês como toda programação e organização da Unidade Escolar nos relatórios mensais, metas indicadores entregue na secretaria de Educação.

Nossos planejamentos e planos de aulas são atividades realizada na busca do crescimento sensorial, motora e cognitiva para a aprendizagem do aluno.

Prefeitura Municipal de Carapicuíba

EMEI Leonildo Braym

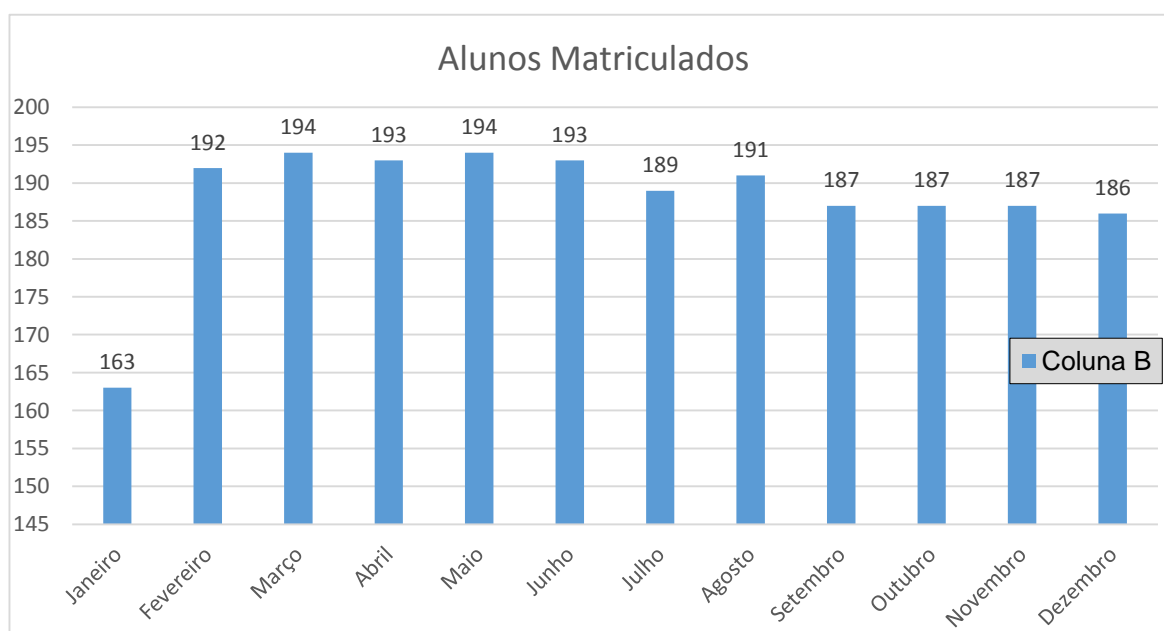
2. Matrículas e frequência dos alunos

Quadro 1. Meta atingida no ano

MÊS	META	MATRICULADOS	META ATINGIDA
Janeiro	200	180	90%
Fevereiro	200	197	98,5%
Março	200	180	90%
Abril	200	189	94,5%
Maiο	200	197	98,5%
Junho	200	194	97%
Julho	200	199	99%
Agosto	200	196	98%
Setembro	200	196	98%
Outubro	200	194	97%
Novembro	200	193	96,5%
Dezembro	200	193	96,5%

Fonte: Dados extraídos dos Relatórios Mensais do período

Gráfico 1. Meta atingida no ano



Prefeitura Municipal de Carapicuíba

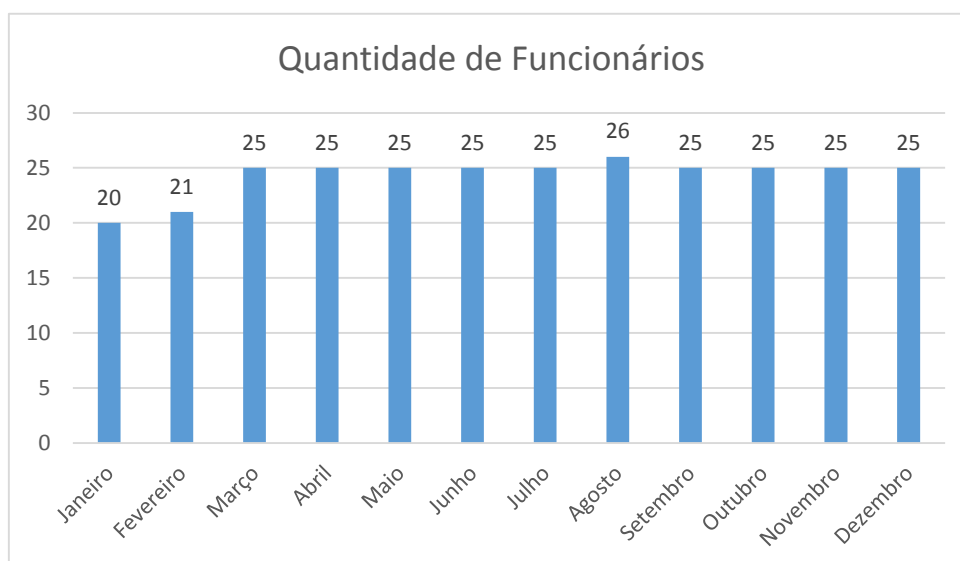
EMEI Leonildo Braym

3. Controle de Assiduidade dos Professores e Funcionários

Quadro 2. Quantidade de funcionários

MÊS	QTDE DE FUNCIONÁRIOS
Janeiro	20
Fevereiro	21
Março	25
Abril	25
Maió	25
Junho	25
Julho	25
Agosto	26
Setembro	25
Outubro	25
Novembro	25
Dezembro	25

Gráfico 2. Quantidades de funcionários



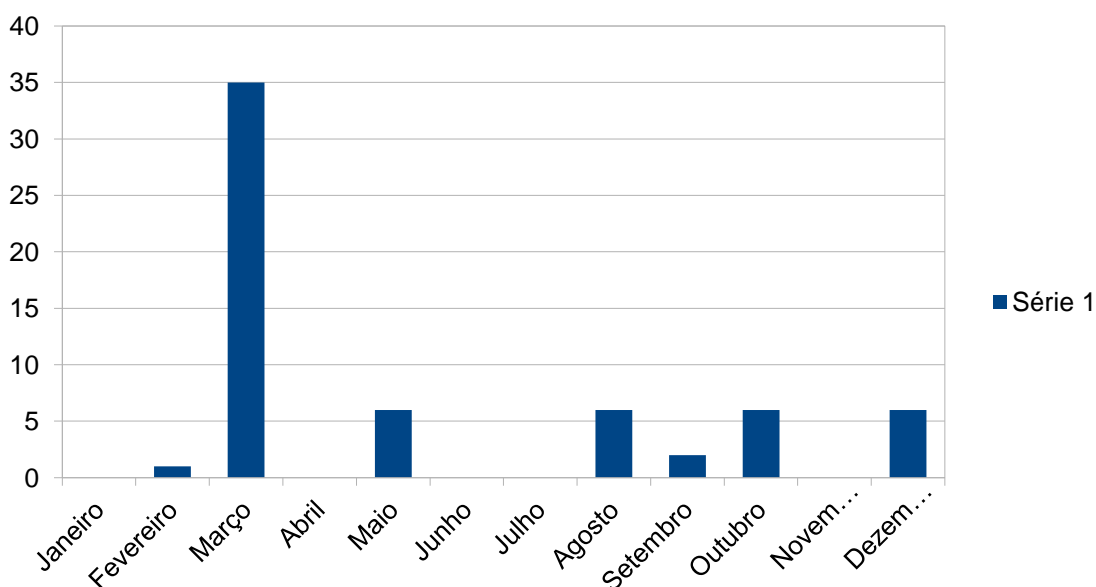
Prefeitura Municipal de Carapicuíba

EMEI Leonildo Braym

Quadro 3 Quantidades de faltas apresentadas mensalmente pelos funcionários.

MÊS	QTDE DE FALTAS
Janeiro	0
Fevereiro	1
Março	35
Abril	0
Maiο	6
Junho	0
Julho	0
Agosto	6
Setembro	2
Outubro	6
Novembro	0
Dezembro	6

Gráfico 3. Gráfico de faltas



4. Planejamento Institucional e Proposta Pedagógica

Iniciamos o Planejamento Institucional no mês de Janeiro realizamos não só proposta para o mês como atribuição de salas as professoras, o planejamento para o semestre, seguimos orientações quanto ao uso de máscara, aferir temperatura na entrada, organizamos os nossos eventos e decorações assim como as propostas pedagógicas baseando nas datas comemorativas e com base nos calendários da SEME dos anos anteriores e aguardando o calendário oficial do ano 2022, que recebemos em fevereiro e agregamos nas paradas pedagógicas.

Toda proposta pedagógica da unidade escolar é de acordo com Lei de Diretrizes e Bases da Educação e com amparo nos os campos de experiências a BNCC que tem o intuito de assegurar a autonomia dos docentes na instituição de ensino no que se refere à gestão de suas questões pedagógicas. A EMEI tem o ensino da educação infantil, Pré I e II ofertada à comunidade local para crianças de 04 (quatro) a 05 (cinco) anos e 11(onze) meses de idade.

Em nosso espaço é voltado para o desenvolvimento e a aprendizagem, comprometido com os múltiplos e interdependentes aspectos do desenvolvimento cognitivo, afetivo e sócio emocional, buscando a autonomia que a pré-escola estabelece nesta fase. Possibilitando um espaço construtivista que estimule a percepção dos sentimentos e assimilação.

Toda proposta está organizada se baseando na criança, seus valores e os valores da sua comunidade, com base na pauta de elaboração do edital, o Referencial Curricular Nacional e o Plano Municipal de Educação do Município, para assim compor e implementar a Proposta Pedagógica desta escola.

Prefeitura Municipal de Carapicuíba

EMEI Leonildo Braym

4.1. Foto do ano letivo 2022

Planejamento da EMEI Leonildo Braym: Tema da U.E : Alegria

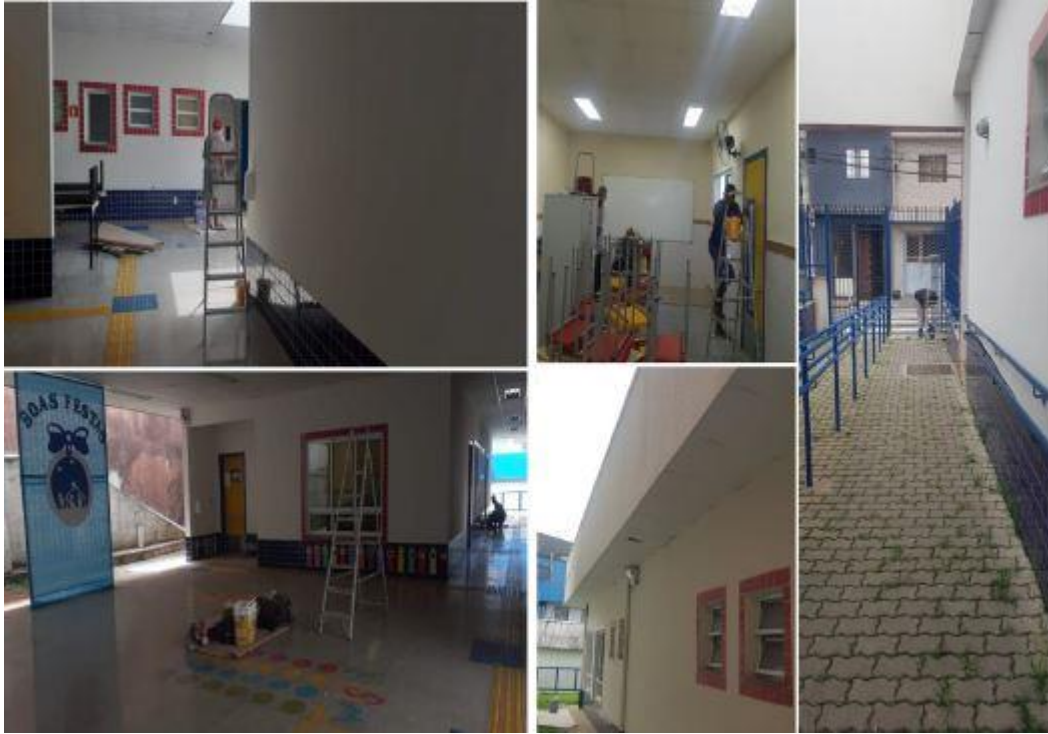
Decoração de portas feita pelas professoras



Prefeitura Municipal de Carapicuíba

EMEI Leonildo Braym

Reparos feito na escola, pinturas nas paredes e portões.



Prefeitura Municipal de Carapicuíba

EMEI Leonildo Braym

Fotos enviadas em relatórios para solicitar pintura externa.



Rua: Águila nº 75 - Jardim. Novo Horizonte - Carapicuíba
Telefone: (11)4186-4434 / (11)4146-1286

Prefeitura Municipal de Carapicuíba EMEI Leonildo Braym

Atendimento no recesso para realização de matrículas.



Prefeitura Municipal de Carapicuíba EMEI Leonildo Braym



Prefeitura Municipal de Carapicuíba

EMEI Leonildo Braym

Fotos das crianças no 1º dia de aula, arco confeccionado pelas professoras.
(Algumas crianças estão sem a máscara apenas para foto)



Prefeitura Municipal de Carapicuíba

EMEI Leonildo Braym

Entrega de uniformes e materiais organizado pela SEME.



Prefeitura Municipal de Carapicuíba

EMEI Leonildo Braym

1ª Reunião de pais.



Baile de carnaval.



Prefeitura Municipal de Carapicuíba EMEI Leonildo Braym

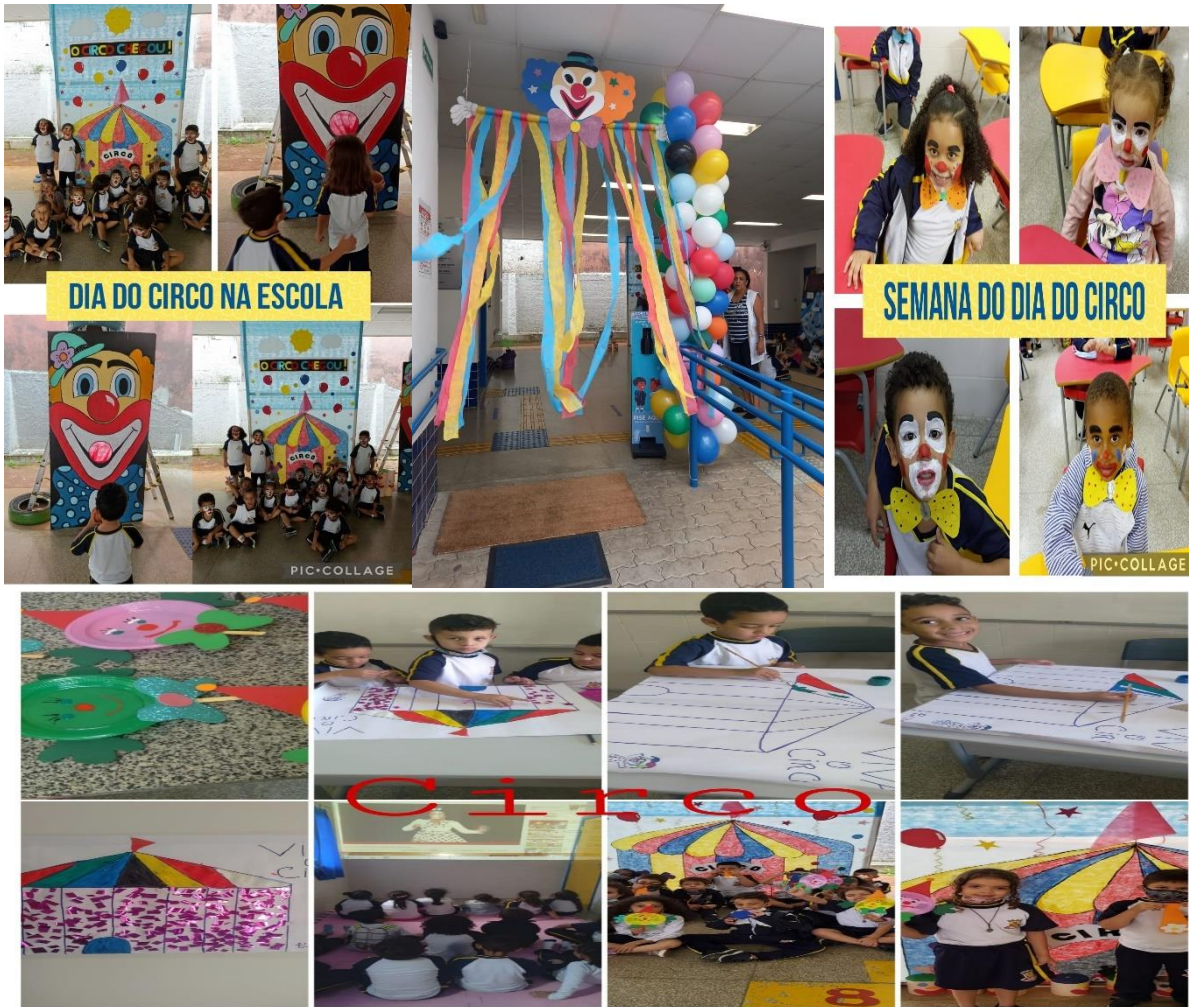
Fotos das crianças no dia Mundial da água.



Prefeitura Municipal de Carapicuíba

EMEI Leonildo Braym

Dia do Circo



**Prefeitura Municipal de Carapicuíba
EMEI Leonildo Braym**

Painel dia do circo.



Prefeitura Municipal de Carapicuíba

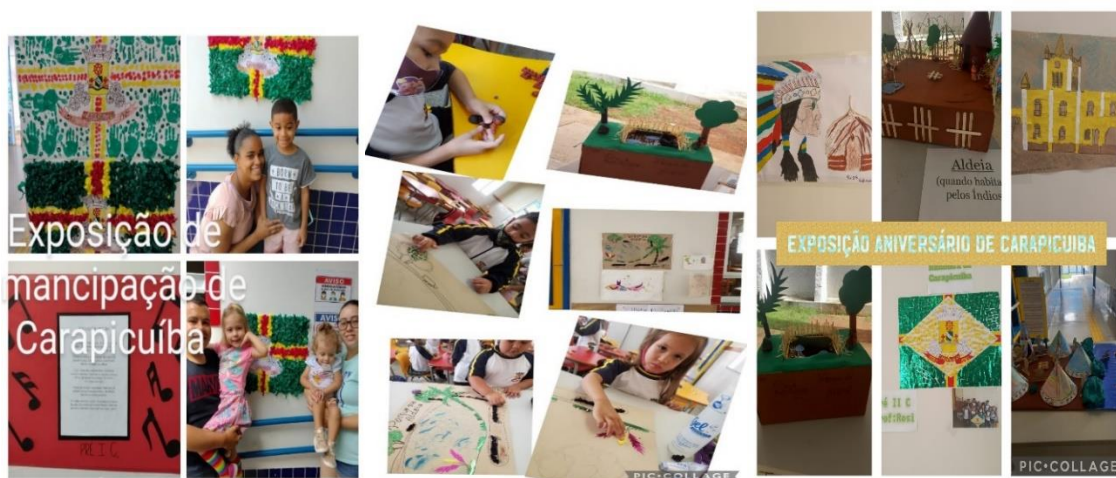
EMEI Leonildo Braym

Dia da mulher



Prefeitura Municipal de Carapicuíba EMEI Leonildo Braym

Exposição sobre Emancipação de Carapicuíba



Conscientização do Autismo

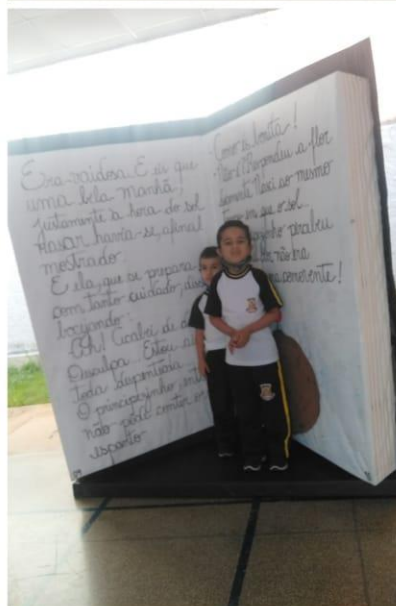
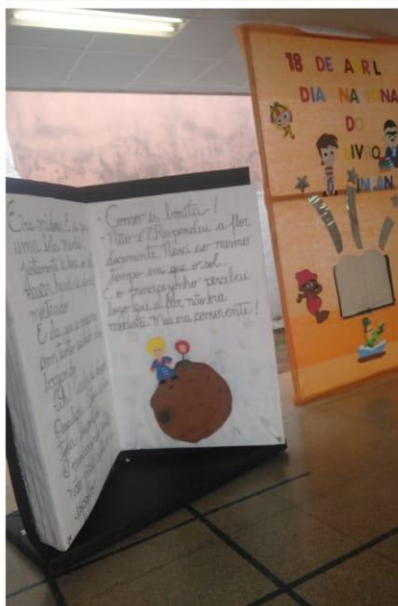


Prefeitura Municipal de Carapicuíba
EMEI Leonildo Braym

Dia do índio



Dia do livro



Páscoa



Parada Pedagógica



Prefeitura Municipal de Carapicuíba

EMEI Leonildo Braym

Dia do trabalho

Cada professora trabalhou o tema de forma lúdica, a Professora de Ed. Física fez uma dinâmica explicando os vários tipos de profissão.



Prefeitura Municipal de Carapicuíba

EMEI Leonildo Braym

Reunião de pais

Realizada a segunda reunião de pais nos dias 5 e 6 de maio. Acreditamos na importância da participação dos pais, por isso propusemos um horário flexível para melhor atendê-los, pensando nos pais que trabalham e precisam se ausentar para vir a reunião. Tivemos grande participação desde que o protocolo de segurança do Covid foi flexibilizado.



Prefeitura Municipal de Carapicuíba

EMEI Leonildo Braym

Chá para mães

Foi oferecido um chá para mães nos dois períodos, as professoras fizeram a decoração, a gestão organizou os horários, o convite e alguns quitutes, as merendeiras fizeram bolos.



Prefeitura Municipal de Carapicuíba

EMEI Leonildo Braym

Coral para as mães



Prefeitura Municipal de Carapicuíba

EMEI Leonildo Braym

Painel para o dia das mães.

As professoras fizeram um painel fixo pensando nas selfies.
Tema: Mãe, aquele anjo que esconde as asas.



Prefeitura Municipal de Carapicuíba

EMEI Leonildo Braym

Semana do brincar

Ao brincar, as crianças têm a oportunidade de criar e testar, o que contribui para o desenvolvimento infantil, uma vez que elas aprendem a lidar com êxitos e frustrações, estabelecem relações cognitivas, sensório-motoras e socioemocionais e desenvolvem noções sobre competitividade, cooperação, respeito e solidariedade.



PRIMEIRO DIA DA SEMANA DO BRINCAR
PEGA RABO E A DANÇA DAS CADEIRAS



FESTA DO PIJAMA



PIC-COLLAGE



PIC-COLLAGE



Pato/Ganso



Brincadeira de Roda Roda.

Prefeitura Municipal de Carapicuíba

EMEI Leonildo Braym

5 DE JUNHO DIA DO MEIO AMBIENTE

Quem criou o dia do meio ambiente e por quê?

O dia do meio ambiente foi criado pela Assembleia Geral das Nações Unidas na resolução (XXVII) de 15 de dezembro de 1972 com a qual foi aberta a Conferência de Estocolmo, na Suécia, cujo tema central foi o Ambiente Humano. Todos os anos, nesse dia, diversas organizações da sociedade civil lançam manifestos e tomam medidas para relembrar o público geral da necessidade de preservação do meio ambiente.



Prefeitura Municipal de Carapicuíba

EMEI Leonildo Braym

Festa no dia 11 de junho

Recebemos a família para assistir à apresentação das crianças.



Prefeitura Municipal de Carapicuíba

EMEI Leonildo Braym

Gincanas da festa junina

Cada sala ficou com uma brincadeira, teve tomba lata, pescaria, boliche, e jogo das argolas.



Prefeitura Municipal de Carapicuíba

EMEI Leonildo Braym

A decoração da festa teve tema sertão.
O painel foi inspirado em Romero Britto.



Prefeitura Municipal de Carapicuíba

EMEI Leonildo Braym

Segue as fotos do 2 semestre 2022.

Formação Pedagógica: Currículo em ação: a relação entre o documento e as práticas pedagógicas.

Equipe da manhã na formação da Lucila Mendes



Prefeitura Municipal de Carapicuíba

EMEI Leonildo Braym

Painel de boas-vindas feito pelas Professoras da EMEI Leonildo Braym



Prefeitura Municipal de Carapicuíba

EMEI Leonildo Braym

Parada pedagógica

A coordenadora fez relação dos trabalhos que precisam ser apresentados, apresentou um vídeo motivacional para as Professoras.



Prefeitura Municipal de Carapicuíba EMEI Leonildo Braym

Painel da família feito pelas Professoras da EMEI Leonildo Braym.



Prefeitura Municipal de Carapicuíba

EMEI Leonildo Braym

Reunião de pais

Foi grande a participação do pais e responsáveis nesta reunião, a pauta foi: avaliação dos alunos, desfile 7 de setembro, casos de piolho, reposição de materiais, horários e campanha do óleo.



Prefeitura Municipal de Carapicuíba

EMEI Leonildo Braym

Oficina dia dos pais

Abrimos a escola para este momento de família, vieram pais ou um representante, juntos confeccionaram um brinquedo com sucatas, produziram *slime* e brincaram com lego.

Momentos que ficam marcados na vida do aluno.



Prefeitura Municipal de Carapicuíba
EMEI Leonildo Braym



Prefeitura Municipal de Carapicuíba

EMEI Leonildo Braym

Folclore

Algumas atividades feitas pelas crianças e figuras usada para contar história.



Prefeitura Municipal de Carapicuíba

EMEI Leonildo Braym

Painel da primavera feito pelas Professoras.

Cada sala confeccionou um bichinho para decorar o painel.



Prefeitura Municipal de Carapicuíba

EMEI Leonildo Braym

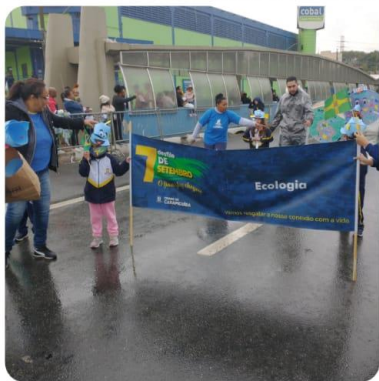
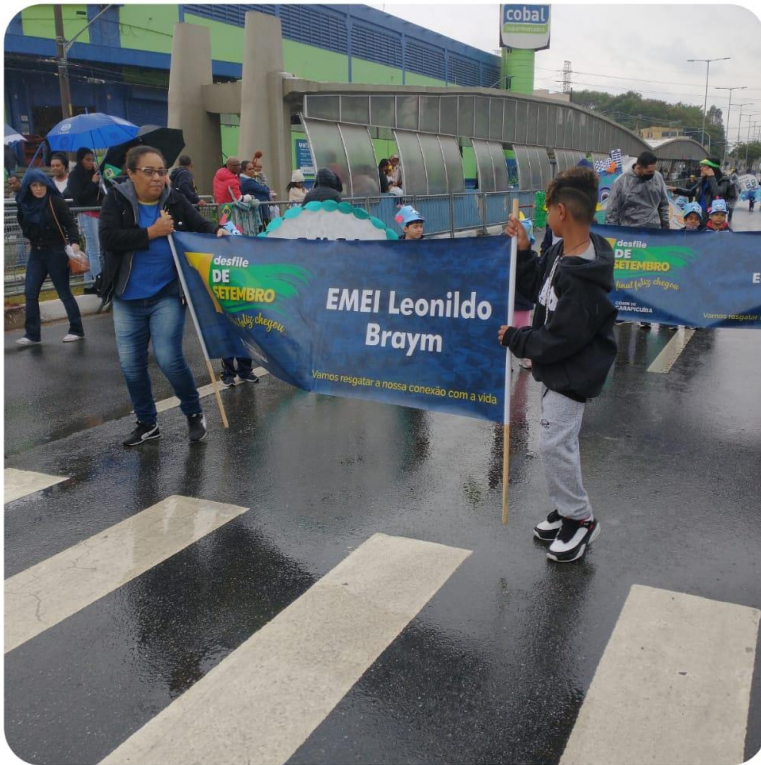
Desfile 7 de setembro

O **7 de setembro** é um dia muito importante para a história do Brasil, pois é considerado um momento marcante na **efetivação da independência** de nosso país.



Prefeitura Municipal de Carapicuíba

EMEI Leonildo Braym



Prefeitura Municipal de Carapicuíba

EMEI Leonildo Braym



21 de setembro dia da árvore.







CONHEÇENDO AS EMOÇÕES
SETEMBRO AMARELO

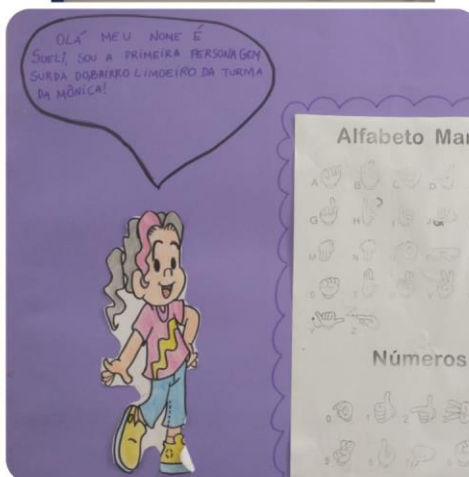
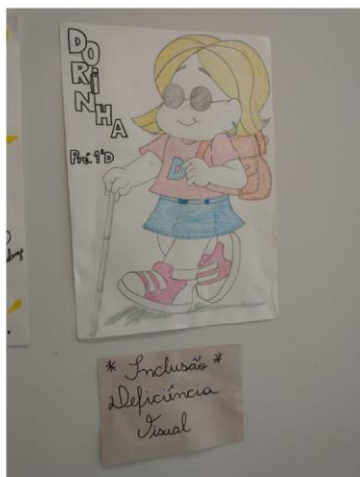


Prefeitura Municipal de Carapicuíba

EMEI Leonildo Braym

Projeto semana da inclusão.

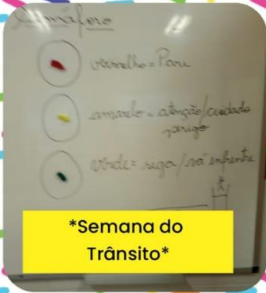
Neste projeto apresentamos as crianças quatro deficiências, que fazem com as pessoas andem, enxergam e se comunicam de forma diferente.



Prefeitura Municipal de Carapicuíba

EMEI Leonildo Braym

Semana do trânsito



Prefeitura Municipal de Carapicuíba
EMEI Leonildo Braym

Painel de outubro mês das crianças feito pelas Professoras.



Prefeitura Municipal de Carapicuíba

EMEI Leonildo Braym

Dia de brinquedão na escola

Dia de diversão para os alunos da EMEI Leonildo Braym



Prefeitura Municipal de Carapicuíba

EMEI Leonildo Braym

OUTUBRO ROSA

O Outubro Rosa pode ser explicado para as crianças de forma prática e objetiva, com uso de uma linguagem adequada à compreensão dos pequenos. É indicado aos pais informarem o que é câncer de mama, formas de prevenção, fatores de risco e cuidados com a saúde



Prefeitura Municipal de Carapicuíba

EMEI Leonildo Braym

Professoras e funcionários aderiram a causa.
Outubro Rosa.



Prefeitura Municipal de Carapicuíba

EMEI Leonildo Braym

HOMENAGEM AS PROFESSORAS



Prefeitura Municipal de Carapicuíba

EMEI Leonildo Braym

Dia da consciência negra

As crianças tiveram uma semana com atividades voltada ao tema, e fizemos um dia de exposição.



Painel da copa



Prefeitura Municipal de Carapicuíba
EMEI Leonildo Braym

Painel feito pelas Professoras.



Atividades Judô outubro
Seguimos com aulas semanais.

Qual o benefício do judô para criança?

Além do desenvolvimento físico, o desenvolvimento intelectual, a paciência, o autocontrole, a sociabilidade, o respeito ao próximo, a redução da timidez, a responsabilidade e até mesmo os cuidados com o judogi (kimono). Amarrar e desamarrar a faixa também são aprendidos pelos judocas.

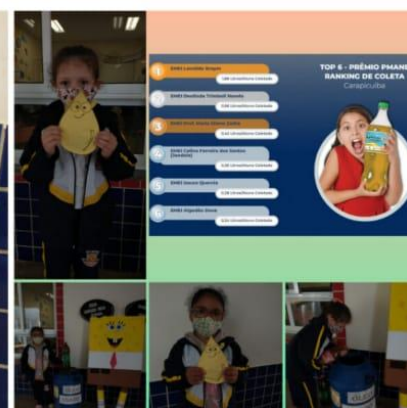


Prefeitura Municipal de Carapicuíba

EMEI Leonildo Braym

Campanha da coleta de óleo nas escolas.

EMEI Leonildo Braym sempre esteve muito bem no ranking, foi grande a participação dos pais, criamos um cartão fidelidade, ao completar o cartão o aluno ganhava um brinde, nosso foco era mesmo a impressora, ficamos em 2º lugar.



Prefeitura Municipal de Carapicuíba

EMEI Leonildo Braym

Passeio para conhecer o Maior estádio Paraolímpico da América Latina.



Prefeitura Municipal de Carapicuíba
EMEI Leonildo Braym

Aulas de artes



Prefeitura Municipal de Carapicuíba

EMEI Leonildo Braym

Cantinho do óleo, pré-requisito para ganharmos o prêmio da campanha.



Rua: Águila nº 75 - Jardim. Novo Horizonte - Carapicuíba
Telefone: (11)4186-4434 / (11)4146-1286

Prefeitura Municipal de Carapicuíba
EMEI Leonildo Braym

Uso da videoteca para recreação



semana da criança
dia de cinema na escola
filme Toy story 3



PIC•COLLAGE

Prefeitura Municipal de Carapicuíba

EMEI Leonildo Braym

Picnic na área externa



5. Responsabilidade pela alimentação saudável das crianças

Em nosso compromisso aprendemos a importância e o compromisso da instituição de educação Infantil é trabalhar com os primeiros anos da infância, pois é nesta fase que os novos aprendizados são descobertos e de um momento intenso para internalização do aprender da criança. Diante deste leque a época ideal para ensinar e incentivar os hábitos de higiene para crianças, destacando a importância de cuidar da saúde e do bem-estar, junto à família, ao transmitir os primeiros ensinamentos e os costumes que acarretarão para toda a vida dos alunos. Vale salientar os cuidados com alimentação saudável, é nessa época que podemos proporcionar e incentivar hábitos alimentares saudáveis em crianças no intuito de garantir um adulto com saúde.

Em nossa Unidade Escolar contamos com nutricionista do instituto e está profissional investiga as atitudes alimentares das populações, seus impactos psicológicos, sociais, econômicas, culturais. A Nutricionista é que auxilia e investiga a organização da rotina alimentar, assim como analisa a necessidade de cada criança e também segue a rotina alimentar, ou seja, o cardápio do Município.

Nutricionista

Mês	Principal Atividade
1º Semestre	Elaboração dos pedidos semanais de perecíveis e hortifrúteis, controle de qualidade das mercadorias desde a aquisição, foram dadas orientações para o preenchimento da etiqueta de produtos abertos, avaliação do armazenamento de alimentos, também de produção e distribuição de todas as refeições produzidas da EMEI e o almoço dos colaboradores.
2º Semestre	Elaboração dos pedidos semanais de perecíveis e hortifrúteis, controle de qualidade das mercadorias desde a aquisição, foram dadas orientações para o preenchimento da etiqueta de produtos abertos, avaliação do armazenamento de alimentos, também de produção e distribuição de todas as refeições produzidas da EMEI e o almoço dos colaboradores.

Ana Carolina de Oliveira Marques
NUTRICIONISTA

6. Formação e condições de trabalho das professoras e demais funcionários

O HTPC “Hora de Trabalho Pedagógico Complementares” é o momento de formação do corpo docente, que direciona e media no apoio as atividades profissionais, esse momento buscamos organizar na problemática de um fato ou assunto relacionado no cotidiano escolar. Dentre os nossos objetivos fazemos trocas de conhecimentos, experiências claro com bases teóricas de pensadores e fundamentado na LDBE, BNCC e neste leque da educação que cada vez mais está abrangido.

Como diz o educador português Antônio Nóvoa, “a competência coletiva é mais do que o somatório das competências individuais”. Nos encontros o diálogo se priorizou com reflexões na troca no ato de ensinar, saber ouvir para mediar, destacando a importância do trabalho em equipe e visando o desenvolvimento do aluno. O HTPI - Hora de Trabalho Pedagógico Internas são horas cumpridas na Unidade Escolar em horário em que a sala esteja em aula com as especialistas, seja artes visuais ou educação física. O docente destinada essa hora à organização do trabalho pedagógico, ao planejamento, elaboração de atividades, confecção de material didático-pedagógico, correção e organização de cadernos e trabalhos dos alunos, atendimento aos pais, registro escolar no caderno de sala. E sempre que surgem oportunidades de aprimorar o conhecimento da equipe, trazer conhecimento e experimentações a gestão se organiza para atender as necessidades.

Prefeitura Municipal de Carapicuíba EMEI Leonildo Braym

Encontro HTPC: sempre com temas relevantes



Formação PNAME: Pude fazer o curso oferecido pela PNAME, através do curso aprimorei a elaboração de projetos, construí uma composteira na escola.



Rua: Águila nº 75 - Jardim. Novo Horizonte - Carapicuíba
Telefone: (11)4186-4434 / (11)4146-1286

Prefeitura Municipal de Carapicuíba

EMEI Leonildo Braym

Formação VIVACE: Com a preparação da Vivace abordamos temas de grande valia no cotidiano da escola, inclusão, práticas exitosas, PPP e mais experiência que a formadora Rosanea nos traz.



A escola conta com a Psicopedagoga que atende tanto as necessidades dos alunos como da equipe escolar.

Mês	Principal Atividade
1º Semestre	Participação nos projetos da Unidade escolar, desenvolvendo junto a coordenação e professores, acompanhando esporadicamente o envolvimento do corpo pedagógico e alunos.
2º Semestre	Início e adaptação dos alunos e a busca da Autonomia com as professoras no pré I e II. Na fase II o objetivo do projeto é preparar o aluno a mudança de escola que ocorrerá no próximo ano. Desenvolvendo e proporcionando atividades que contribuam para o desenvolvimento da autonomia e do protagonismo da criança para o ensino fundamental. Nossos trabalhos foram realizados mesmo a distância e nas formações com os docentes nos HTPC's no 01º semestre e no 2º semestre presencial.

Gizely Bispo
CBO: 2394-25

Prefeitura Municipal de Carapicuíba EMEI Leonildo Braym

HTPC: Lembranças para nossas professoras do dia do Professor



7. Controle da segurança, limpeza, salubridade e conforto



7.1. Manutenções diversas realizadas no período

1º SEMESTRE

- 1 Roçagem da grama
- 2 Manutenção do telhado
- 3 Colocação das telas nas janelas da cozinha

2º SEMESTRE

- 1 Limpeza das calhas, recolocação dos forros e consertos.
- 2 Manutenção/ instalação de porta saboneteira para colocação de gel em álcool.
- 3 Manutenção dos Banheiros

Prefeitura Municipal de Carapicuíba

EMEI Leonildo Braym



Quadro 4. Serviços executados

SERVIÇOS	DATAS DE EXECUÇÃO	VALIDADES
Limpeza da caixa d'água	16/07/2021	16/01/2022
Desinsetização e desratização	25/02/2022	25/03/2022
	28/07/2022	28/08/2022
	29/08/2022	29/09/2022
	29/09/2022	29/10/2022
	28/10/2022	28/11/2022
	30/11/2022	30/12/2022
	29/12/2022	30/01/2022

8. Materiais variados e acessíveis às crianças

8.1 Materiais estruturados

Quando deparamos com os materiais concretos é possível explorar diferentes conceitos para ampliar a aprendizagem, mas relacionada com a lógico, porém por outro lado são limitados em criar habilidades das crianças, em nossos espaços são os menos usados, o espaço pedagógico nos leva ao caminho da construção do lúdico do criar, já os materiais estruturados requerem o mínimo de esforço das crianças limitam as habilidades de interagir com o brinquedo, demonstrando desinteresse.

8.2 Materiais não estruturados

O material não estruturado quando construímos e destacamos seu objetivo e sua finalidade, abre-se um leque de possibilita e curiosidade rompendo o limitado e ampliando as possibilidades de aprendizagens.

Adotamos em nossa filosofia a construção do brincar e confeccionar, possibilitamos as crianças os materiais e os objetos para que elas inventem a sua própria

Rua: Águila nº 75 - Jardim. Novo Horizonte - Carapicuíba
Telefone: (11)4186-4434 / (11)4146-1286

Prefeitura Municipal de Carapicuíba

EMEI Leonildo Braym



brincadeira: palitos, botões, rolos de papel higiênico, rolha, barbante, tábuas, garrafa pet. Com a mediação das docentes o estímulo que as crianças se apresentam e desenvolveram os seus brinquedos, objetos vão ganhando formas, mas não se limita somente em sala e levado para casa no intuito das famílias colaborarem com essa dinâmica, assim vamos rompendo barreiras.

Os Brinquedos não estruturados estimulam a inteligência da criança e são importantes para o desenvolvimento dos pequenos. Desta maneira vamos percebendo e vendo tudo ganhando formas e um novo significado sejam eles potes, colheres de silicone, tampas de amaciantes, latas de leite vazias, estes objetos proporcionam um mundo de fantasia, imaginação e criatividade para a criança.

Através desta interação conseguimos enxergamos o desenvolvimento da criança em estruturar seu próprio brinquedo ou brincadeira no qual permitem que algumas funções sejam estimuladas, ganhando espaço precisarão organização, planejamento, flexibilidade, criatividade, atenção e outros.

Dentro dos campos de experiências da BNCC, vimos uma possibilidade de metas objetos para criar, possibilitar, imaginar, desenvolvendo o senso crítico, motora, cognitivo e autonomia da criança.

As Crianças que brincam com recicláveis, internalizam a importância do reciclar, e a melhoria no meio ambiente.

Priorizamos a construção e a importância do desenvolvimento e estimula da criança.

Nosso material é solicitado conforme o trabalho proposto pelo corpo docente e educandos, damos importância ao trabalho coletivo e construtivo.

Todo material é mediado pela coordenadora nos trabalhos que serão realizados, vale ressaltar que nossa visão é trabalhar com os materiais não estruturáveis para construção e confecção no desenvolvimento cognitivo e motor.

Todo os trabalhos remetem em criar, assim como as lembranças das datas comemorativas, decorações de painéis e do ambiente para deixar o ambiente aconchegante e não perdendo a essência do espaço infantil. Temos também os brinquedos montáveis como lego e outros jogos.

Seguimos com os nossos espaços, brinquedoteca, cantinho da leitura com diversos livros de contos e gibis infantis, videoteca onde as professoras passam vídeos de

Prefeitura Municipal de Carapicuíba

EMEI Leonildo Braym



acordo com o planejamento afim de aprimorar o aprendizado dos alunos. Materiais brinquedos para melhor atender nossos alunos. Tudo revisado semanalmente.

9. Da entrega pontual da documentação

De acordo com os prazos de entrega definidos pela Secretaria de Educação, os relatórios, metas indicadores, mensais e trimestrais foram entregues no prazo e todos protocolados.

Prefeitura Municipal de Carapicuíba

Rua: Águila nº 75 - Jardim. Novo Horizonte - Carapicuíba
Telefone: (11)4186-4434 / (11)4146-1286

Prefeitura Municipal de Carapicuíba
EMEI Leonildo Braym



Secretaria de Educação

Rua Águila, 75 - Jardim Novo Horizonte - Carapicuíba - SP - CEP: 06341-570
Fone (11) 4146-1286

Janeiro a Dezembro
2022



Rua: Águila nº 75 - Jardim. Novo Horizonte - Carapicuíba
Telefone: (11)4186-4434 / (11)4146-1286